



 **ENQUIP**<sup>®</sup>

**GEL21350**

**35.000 KGF  
(77,000 LBF)**

# GEL21350

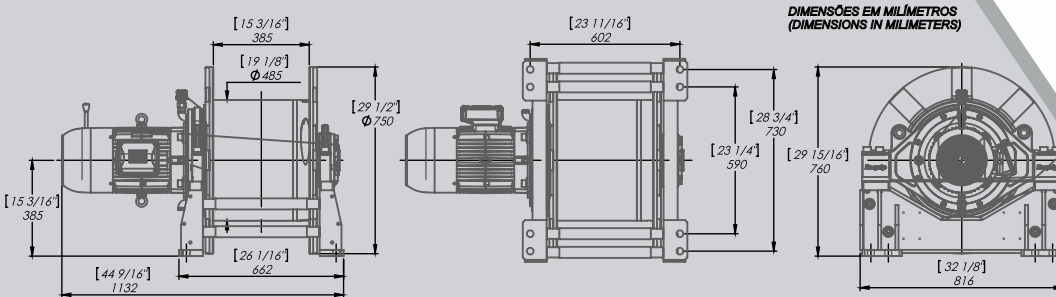
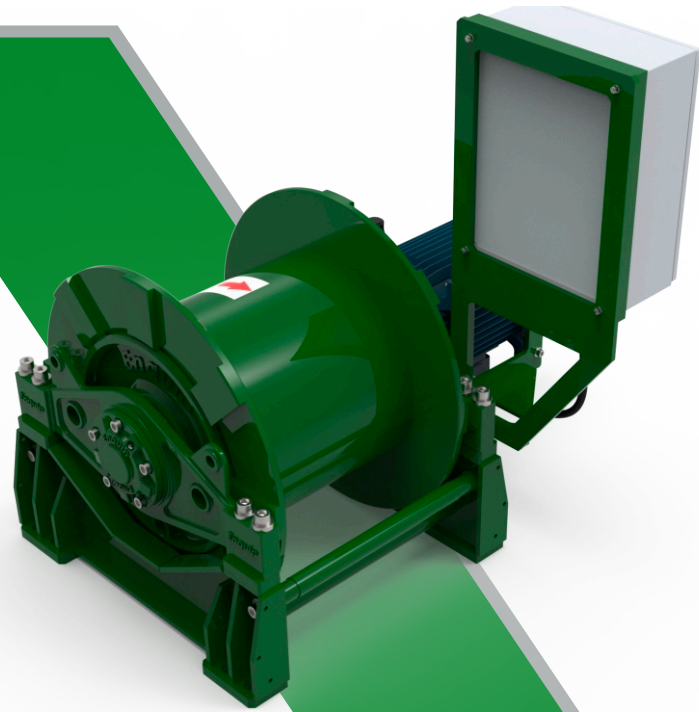
35.000 KGF (77,000 LBF)



## GUINCHO ELÉTRICO DE LEVANTAMENTO ELECTRIC HOIST WINCH

### CARACTERÍSTICAS FEATURES

- Acionado por motor elétrico trifásico, com dispositivo integrado de motofreio eletromagnético, normalmente aplicado por mola e liberado quando o motor é acionado.
- Redutor planetário altamente compacto, montado internamente ao tambor, composto por engrenagens em aço ligado tratadas termicamente, conferindo elevada vida útil ao equipamento.
- Fornecido com painel de comando local ou remoto, com comandos por partida direta ou com inversor de frequência. Disponível com opções de controle remoto por rádio frequência.
- Tambor montado sob rolamentos de alto desempenho, maximizando a eficiência.
- Peso Bruto (Sem Cabo de Aço): 717 Kgf.
- *Driven by three phase electric motor, with integrated electro-magnetic brake device, normally applied by spring and released when the motor is actuated.*
- *Compact planetary gear reducer, mounted inside the drum, compound by alloy steel gears, heat treated, giving to the equipment a higher life cycle.*
- *Supplied with local or remote control panel, with DOL or VFD controls. Available with radio frequency remote control options.*
- *Drum mounted over high performance anti-friction bearings used to maximize efficiency.*
- *Gross Weight (W/O Wire Rope): 1581 LB*



Copyright 2023 - ENQUIP  
All Rights Reserved



ENQUIP - Engenharia e Equipamentos Hidráulicos e Mecânicos LTDA  
Rua Cel. Laudemiro das Mercês Ferreira, 194 - Loteamento São João  
Nova Friburgo / RJ - Brasil  
CEP: 28605-250  
Telefone (Phone): (22) 2522-0155 / E-mail: [enquip@enquip.com.br](mailto:enquip@enquip.com.br)  
Celular (Mobile): (22) 9.8812-4850  
[www.enquip.com.br](http://www.enquip.com.br)



CAT-GEL21350  
REV 3  
JUN 2023

# GEL21350

35.000 KGF (77,000 LBF)



## DESEMPENHO POR CAMADA PERFORMANCE BY LAYER



### GEL21350-A-2995/7-4-A1-B1

Motor Elétrico 7cv (Electric Motor) (5,5KW)  
440 Vac – 60 Hz  
Diâm. Cabo (Wire Rope Diameter): 35 mm (1 3/8")

	TRAÇÃO LINE PULL		VEL. LINHA LINE SPEED	
	KGF	LBF	M/MIN.	FT/MIN.
1	27.772	20,710	1,0	3.3
2	24.477	18,252	1,1	3.6
3	21.881	16,317	1,2	3.9

### OPCIONAIS OPTIONS:

- Guia-cabo motorizado, sincronizado com o tambor
- Diferentes combinações de redução
- Tambor ranhurado
- Painel de comando local ou remoto, com ou sem inversor de frequência
- Encoder para medição de rotação e velocidade de linha
- Trava fim de curso
- Botão de comando remoto pendente
- Rádio controle para comando remoto
- Diferentes tensões de alimentação e frequências
- Grade de proteção sobre tambor
- Prensa-cabo montado sobre o tambor, auxiliando a organização do cabo durante bobinamento ou desbobinamento
- Disponível para aplicações em atmosferas explosíveis (Ex-d)

- Motorized levelwind, synchronized with the drum
- Different gear ratios
- Grooved drum
- Local or remote control panel, with DOL or VFD controls
- Encoder for line speed measurement
- Last wrap brake
- Pendant remote control
- Radio control
- Different supply voltages and frequencies
- Drum guard
- Tension roller kit mounted over the drum, helping to organize the cable during winding or unwinding
- Available for applications in explosive atmospheres (Ex-d)

### ARMAZENAMENTO STORAGE CAPACITY:

CABO (ROPE) Ø: 19~35 mm

TAMBORES DRUMS	A
CAMADAS LAYERS	3~6
QUANTIDADE LENGTH	57~212m (187~696ft)

### CÓDIGO (CODE EXPLANATION):

GEL 21350 - A - 2995 / 7 - 4 - A1 - B1

GEL	GUINCHO ELÉT. DE LEVANT. (ELECTRIC AC HOIST WINCH)
21350	SÉRIE (SERIE)
A	MODELO TAMBOR (DRUM MODEL)
2995	REDUÇÃO TOTAL (OVERALL GEAR RATIO)
7	POTÊNCIA MOTOR ELÉT. EM CV (ELECTRIC MOTOR POWER IN HP)
4	NÚMERO DE POLOS (NUMBER OF POLES)
A1	TENSÃO ELÉTRICA EM VOLTS (ELECTRIC TENSION IN VOLTS)
B1	GRAU DE PROTEÇÃO (PROTECTION GRADE)

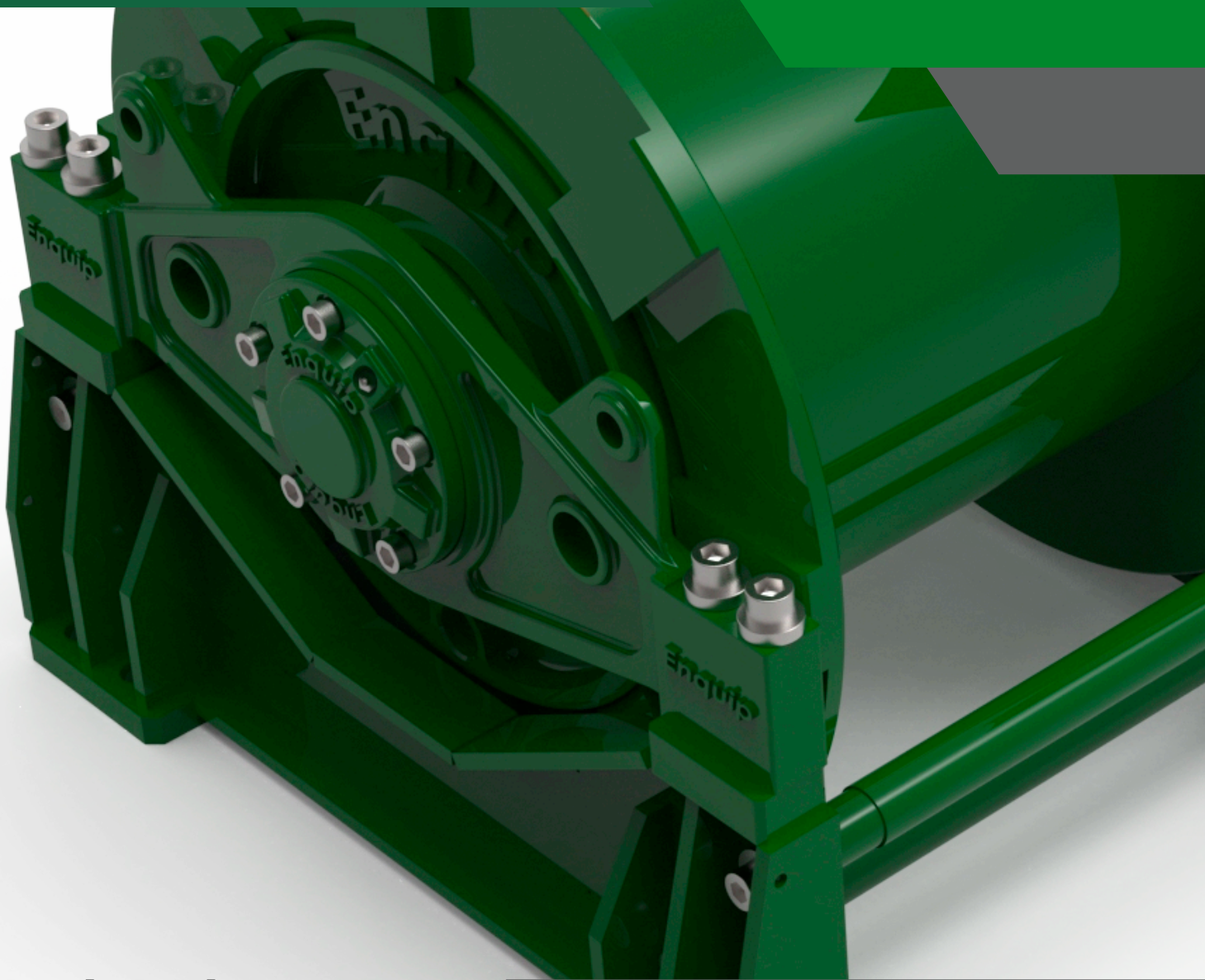
Copyright 2023 - ENQUIP  
All Rights Reserved



ENQUIP - Engenharia e Equipamentos Hidráulicos e Mecânicos LTDA  
Rua Cel. Laudemiro das Mercês Ferreira, 194 - Loteamento São João  
Nova Friburgo / RJ - Brasil  
CEP: 28605-250  
Telefone (Phone): (22) 2522-0155 / E-mail: [enquip@enquip.com.br](mailto:enquip@enquip.com.br)  
Celular (Mobile): (22) 9.8812-4850  
[www.enquip.com.br](http://www.enquip.com.br)



CAT-GEL21350  
REV 3  
JUN 2023



*Visite (Visit):*  
[www.enquip.com.br](http://www.enquip.com.br)

 **ENQUIP**®

*ENQUIP - Engenharia e Equipamentos Hidráulicos e Mecânicos Ltda.  
Rua Cel. Laudemiro das Mercês Ferreira, 194 - Loteamento São João  
Nova Friburgo / RJ - Brasil  
CEP: 28605-250*

*Telefone (Phone): (22) 2522-0155 / E-mail: [enquip@enquip.com.br](mailto:enquip@enquip.com.br)  
Celular (Mobile): (22) 9.8812-4850  
[www.enquip.com.br](http://www.enquip.com.br)*