

 **ENQUIP**®

GHL20100

**10.000 KGF
(22,000 LBF)**

GUINCHO HIDRÁULICO DE LEVANTAMENTO HYDRAULIC HOIST WINCH

CARACTERÍSTICAS FEATURES

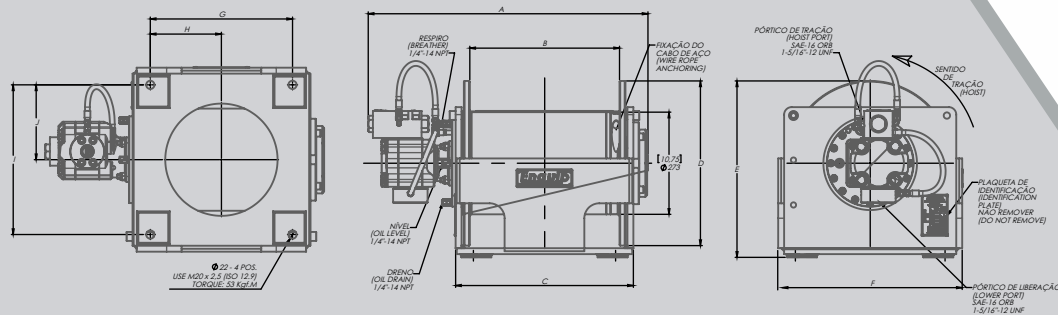
- Freio multi-discos, normalmente aplicado por molas, liberado por pressão hidráulica. Confere ao guincho a capacidade de frear a carga mesmo ocorrendo falha hidráulica. Freio em conjunto com embreagem uni-direcional anti-recuo.
- Redutor planetário altamente compacto, montado internamente ao tambor, composto por engrenagens em aço ligado tratadas termicamente, conferindo elevada vida útil ao equipamento.
- Acionado por motor hidráulico de engrenagens ou motor orbital.
- Válvula de frenagem dinâmica, de contrabalanço, permite uma operação suave e controle preciso da carga.
- Tambor montado sob rolamentos de alto desempenho, maximizando a eficiência.
- Peso Bruto (Sem Cabo de Aço): 354 Kgf.
- Multi-disc brake, normally applied by spring, hydraulically released. Gives to the winch brake capacity even under hydraulic failure. Brake mounted with one-direction overriding clutch.
- Compact planetary gear reducer, mounted inside the drum, compound by alloy steel gears, heat treated, giving to the equipment a higher life cycle.
- Driven by hydraulic gear motor or hydraulic geroler motor.
- Dynamic, counterbalance braking valve allows for smooth operation and precise load control.
- Drum mounted over high performance anti-friction bearings used to maximize efficiency.
- Gross Weight (W/O Wire Rope): 780 LB



MODELOS DE TAMBOR DRUM MODELS

	A	ASPC	AWPC
A	748 [29 7/16"]	748 [29 7/16"]	895 [35 1/4"]
B	400 [15 3/4"]	400 [15 3/4"]	550 [21 5/8"]
C	475 [18 11/16"]	475 [18 11/16"]	625 [24 5/8"]
D	440 [17 5/16"]	600 [23 5/8"]	440 [17 5/16"]
E	471 [18 9/16"]	631 [24 13/16"]	471 [18 9/16"]
F	494 [19 7/16"]	654 [25 3/4"]	492 [19 3/8"]
G	380 [14 15/16"]	380 [14 15/16"]	530 [20 7/8"]
H	190 [7 1/2"]	190 [7 1/2"]	269 [10 1/2"]
I	400 [15 3/4"]	560 [20 1/16"]	400 [15 3/4"]
J	200 [7 7/8"]	280 [11"]	200 [7 7/8"]

DIMENSÕES EM MILÍMETROS
DIMENSIONS IN MILLIMETERS



Copyright 2023 - ENQUIP
All Rights Reserved



DESEMPENHO POR CAMADA PERFORMANCE BY LAYER

GHL20100-A-73/EN6

73,1 cc Motor Hidráulico (Hydraulic Motor) (4,5 ci)
210 bar (3.046 PSI) @ 210 lpm (55 gpm)
Diâm. Cabo (Wire Rope Diameter): 16 mm (5/8")

	TRAÇÃO LINE PULL		VEL. LINHA LINE SPEED	
	KGF	LBF	M/MIN.	FT/MIN.
1	9.072	20,000	30,2	99.1
2	8.168	18,007	33,5	109.9
3	7.427	16,374	36,8	120.7
4	6.810	15,013	40,2	131.9
5	6.288	13,863	43,5	142.7

GHL20100-A-73/EN9

104,5 cc Motor Hidráulico (Hydraulic Motor) (6,4 ci)
175 bar (2.538 PSI) @ 250 lpm (66 gpm)
Diâm. Cabo (Wire Rope Diameter): 16 mm (5/8")

	TRAÇÃO LINE PULL		VEL. LINHA LINE SPEED	
	KGF	LBF	M/MIN.	FT/MIN.
1	11.592	25,556	25,1	82.3
2	10.437	23,010	27,9	91.5
3	9.491	20,924	30,7	100.7
4	8.702	19,185	33,5	109.9
5	8.034	17,712	36,2	118.8

OPCIONAIS OPTIONS

- Opções com motores orbital, engrenagens e pistões axiais
- Diferentes combinações de redução
- Tambor ranhurado
- Medidor integrado de tensão no cabo, velocidade de linha e quantidade de cabo lançado ou recolhido
- Encoder para medição de rotação e velocidade de linha
- Trava fim de curso
- Trava de segurança
- Freio estacionário de cinta (Acionamento automático ou manual)
- Grade de proteção sobre tambor
- Prensa-cabo montado sobre o tambor, auxiliando a organização do cabo durante bobinamento ou desbobinamento
- Comandos local ou remoto

- Geroler motors, gear motors and bent-axis piston motor drive options available
- Different gear ratios
- Grooved drum
- Integrated tension measure device, with line speed and wire length
- Drum speed and line speed encoder
- Last wrap brake
- Safety second brake
- Band brake device (Automatic or manual driven)
- Drum guard
- Press roller mounted on the drum, helping to organize the wire during pull-in or pay out operation
- Local or remote controls

ARMAZENAMENTO STORAGE CAPACITY:

CABO (ROPE) Ø: 13~19 mm

TAMBORES DRUMS	A	ASPC	AWPC
CAMADAS LAYERS	6~4	12~8	5~3
QUANTIDADE LENGTH	179~83m (470~272ft)	437~202m (1,434~663ft)	201~78m (659~256ft)

CÓDIGO (CODE EXPLANATION):

GHL 20100 - A - 73 / EN6

GHL	GUINCHO HIDR. DE LEVANTAM. (HYDRAULIC HOIST WINCH)
20100	SÉRIE (SERIE)
A	MODELO TAMBOR (DRUM MODEL)
73	REDUÇÃO TOTAL (OVERALL GEAR RATIO)
EN6	MODELO MOTOR (MOTOR MODEL)

Copyright 2023 - ENQUIP
All Rights Reserved



ENQUIP - Engenharia e Equipamentos Hidráulicos e Mecânicos LTDA
Rua Cel. Laudemiro das Mercês Ferreira, 194 - Loteamento São João
Nova Friburgo / RJ - Brasil
CEP: 28605-250
Telefone (Phone): (22) 2522-0155 / E-mail: enquip@enquip.com.br
Celular (Mobile): (22) 9.8812-4850
www.enquip.com.br



CAT-GHL20100
REV 5
JUN 2023



Visite (Visit):
www.enquip.com.br

**ENQUIP**[®]

*ENQUIP - Engenharia e Equipamentos Hidráulicos e Mecânicos Ltda.
Rua Cel. Laudemiro das Mercês Ferreira, 194 - Loteamento São João
Nova Friburgo / RJ - Brasil
CEP: 28605-250*

*Telefone (Phone): (22) 2522-0155 / E-mail: enquip@enquip.com.br
Celular (Mobile): (22) 9.8812-4850
www.enquip.com.br*