



 **ENQUIP**[®]

GHL201000

**100.000 KGF
(220,000 LBF)**

GHL201000

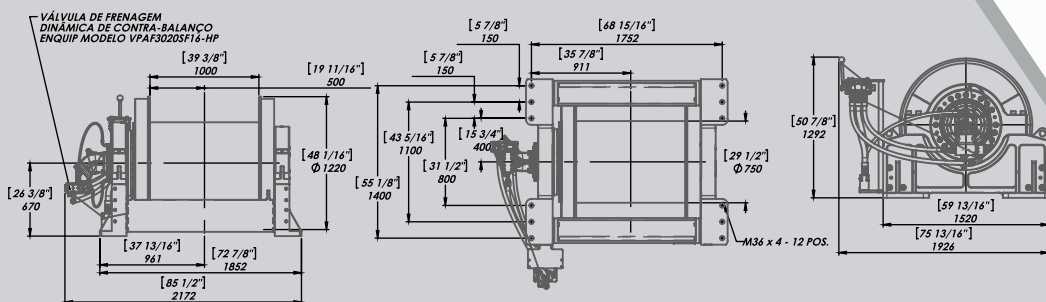
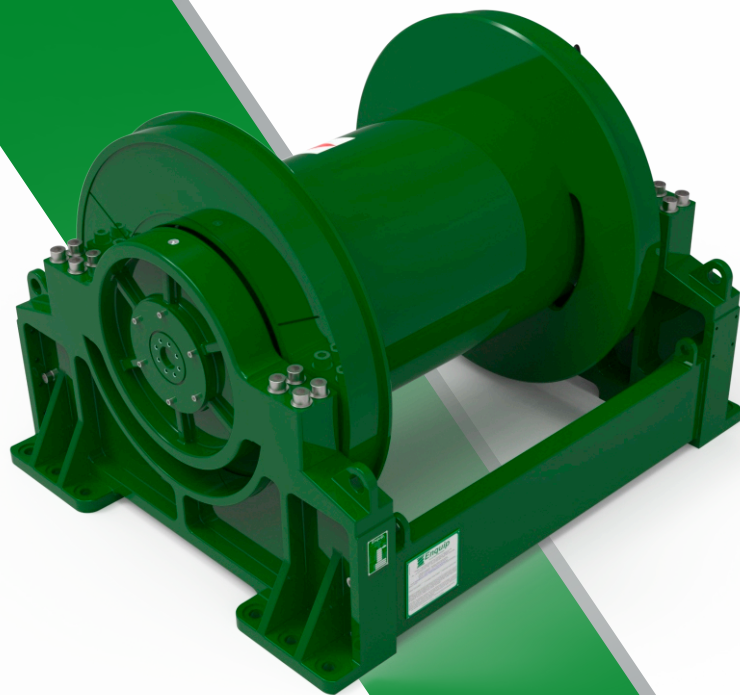
100.000 KGF (220,000 LBF)



GUINCHO HIDRÁULICO DE LEVANTAMENTO HYDRAULIC HOIST WINCH

CARACTERÍSTICAS FEATURES

- Freio multi-discos, normalmente aplicado por molas, liberado por pressão hidráulica. Confere ao guincho a capacidade de frear a carga mesmo ocorrendo falha hidráulica. Freio em conjunto com embreagem uni-direcional anti-recuo.
- Redutor planetário altamente compacto, montado internamente ao tambor, composto por engrenagens em aço ligado tratadas termicamente, conferindo elevada vida útil ao equipamento.
- Acionado por motor hidráulico de engrenagens ou motor orbital.
- Válvula de frenagem dinâmica, de contrabalanço, permite uma operação suave e controle preciso da carga.
- Tambor montado sob rolamentos de alto desempenho, maximizando a eficiência.
- Peso Bruto (Sem Cabo de Aço): 290 Kgf.
- Multi-disc brake, normally applied by spring, hydraulically released. Gives to the winch brake capacity even under hydraulic failure. Brake mounted with one-direction overriding clutch.
- Compact planetary gear reducer, mounted inside the drum, compound by alloy steel gears, heat treated, giving to the equipment a higher life cycle.
- Driven by hydraulic gear motor or hydraulic geroler motor.
- Dynamic, counterbalance braking valve allows for smooth operation and precise load control.
- Drum mounted over high performance anti-friction bearings used to maximize efficiency.
- Gross Weight (W/O Wire Rope): 638 LB



Copyright 2023 - ENQUIP
All Rights Reserved



ENQUIP - Engenharia e Equipamentos Hidráulicos e Mecânicos LTDA
Rua Cel. Laudemiro das Mercês Ferreira, 194 - Loteamento São João
Nova Friburgo / RJ - Brasil
CEP: 28605-250
Telefone (Phone): (22) 2522-0155 / E-mail: enquip@enquip.com.br
Celular (Mobile): (22) 9.8812-4850
www.enquip.com.br



CAT-GHL201000
REV 5
JUN 2023

DESEMPENHO POR CAMADA PERFORMANCE BY LAYER

GHL201000-W-585/AF-29

179,8 cc Motor Hidráulico (Hydraulic Motor) (109,7 ci)
250 bar (3.626 PSI) @ 187 lpm (49 gpm)
Diâm. Cabo (Wire Rope Diameter): 52 mm (2 1/16")

	TRAÇÃO LINE PULL		VEL. LINHA LINE SPEED	
	KGF	LBF	M/MIN.	FT/MIN.
1	98.793	217,801	4,1	13.5
2	87.065	191,945	4,6	15.1
3	77.825	171,575	5,2	17.1
4	70.358	155,113	5,8	19.0

GHL201000-W-676/AF-29

179,8 cc Motor Hidráulico (Hydraulic Motor) (109,7 ci)
250 bar (3.626 PSI) @ 187 lpm (49 gpm)
Diâm. Cabo (Wire Rope Diameter): 52 mm (2 1/16")

	TRAÇÃO LINE PULL		VEL. LINHA LINE SPEED	
	KGF	LBF	M/MIN.	FT/MIN.
1	114.161	251,682	3,5	11.5
2	100.608	221,803	4,0	13.1
3	89.931	198,264	4,5	14.8
4	81.303	179,242	5,0	16.4

OPCIONAIS OPTIONS

- Opções com motores orbital, engrenagens e pistões axiais
- Diferentes combinações de redução
- Tambor ranhurado
- Medidor integrado de tensão no cabo, velocidade de linha e quantidade de cabo lançado ou recolhido
- Encoder para medição de rotação e velocidade de linha
- Trava fim de curso
- Trava de segurança
- Freio estacionário de cinta (Acionamento automático ou manual)
- Grade de proteção sobre tambor
- Prensa-cabo montado sobre o tambor, auxiliando a organização do cabo durante bobinamento ou desbobinamento
- Comandos local ou remoto

- Geroler motors, gear motors and bent-axis piston motor drive options available
- Different gear ratios
- Grooved drum
- Integrated tension measure device, with line speed and wire length
- Drum speed and line speed encoder
- Last wrap brake
- Safety second brake
- Band brake device (Automatic or manual driven)
- Drum guard
- Press roller mounted on the drum, helping to organize the wire during pull-in or pay out operation
- Local or remote controls

ARMAZENAMENTO STORAGE CAPACITY:

CABO (ROPE) Ø: 38-52 mm

TAMBORES DRUMS	W
CAMADAS LAYERS	4~6
QUANTIDADE LENGTH	202~423m (663~1388ft)

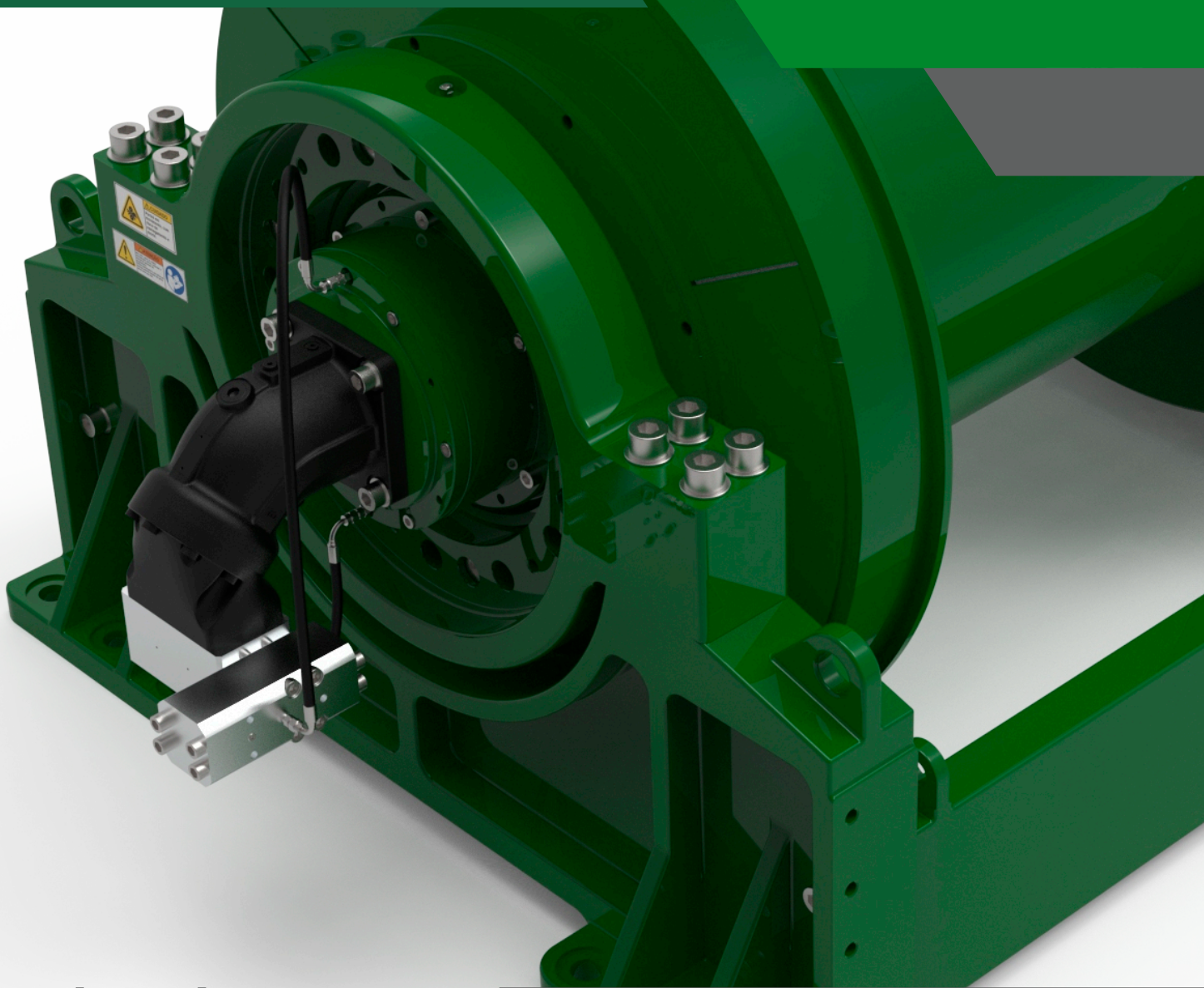
CÓDIGO (CODE EXPLANATION):

GHL 201000 - W - 585 / AF - 29

GHL	GUINCHO HIDR. DE LEVANTAM. (HYDRAULIC HOIST WINCH)
201000	SÉRIE (SERIE)
W	MODELO TAMBOR (DRUM MODEL)
585	REDUÇÃO TOTAL (OVERALL GEAR RATIO)
AF-29	MODELO MOTOR (MOTOR MODEL)

Copyright 2023 - ENQUIP
All Rights Reserved





Visite (Visit):
www.enquip.com.br

 **ENQUIP**®

*ENQUIP - Engenharia e Equipamentos Hidráulicos e Mecânicos Ltda.
Rua Cel. Laudemiro das Mercês Ferreira, 194 - Loteamento São João
Nova Friburgo / RJ - Brasil
CEP: 28605-250*

*Telefone (Phone): (22) 2522-0155 / E-mail: enquip@enquip.com.br
Celular (Mobile): (22) 9.8812-4850
www.enquip.com.br*