



 **ENQUIP**®

GHL20200

**20.000 KGF
(44,000 LBF)**

GUINCHO HIDRÁULICO DE LEVANTAMENTO HYDRAULIC HOIST WINCH

CARACTERÍSTICAS FEATURES

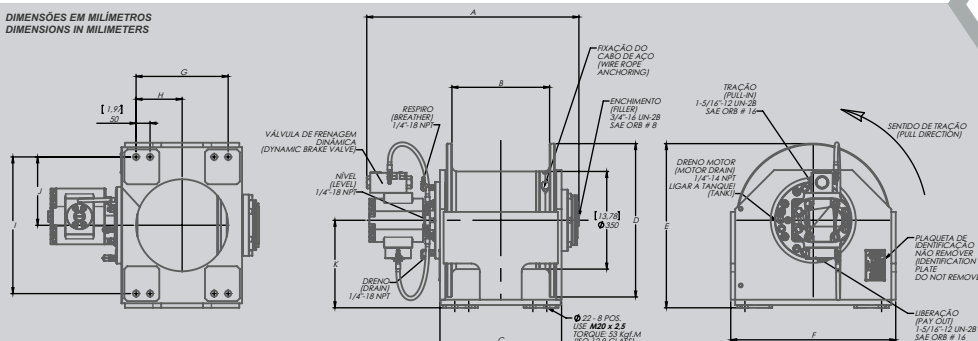
- Freio multi-discos, normalmente aplicado por molas, liberado por pressão hidráulica. Confere ao guincho a capacidade de frear a carga mesmo ocorrendo falha hidráulica. Freio em conjunto com embreagem uni-direcional anti-recuo.
- Redutor planetário altamente compacto, montado internamente ao tambor, composto por engrenagens em aço ligado tratadas termicamente, conferindo elevada vida útil ao equipamento.
- Acionado por motor hidráulico de engrenagens, motor de pistões axiais ou motor orbital.
- Válvula de frenagem dinâmica, de contrabalanço, permite uma operação suave e controle preciso da carga.
- Tambor montado sob rolamentos de alto desempenho, maximizando a eficiência.
- Peso Bruto (Sem Cabo de Aço): 657 Kgf.
- Multi-disc brake, normally applied by spring, hydraulically released. Gives to the winch brake capacity even under hydraulic failure. Brake mounted with one-direction overriding clutch.
- Compact planetary gear reducer, mounted inside the drum, compound by alloy steel gears, heat treated, giving to the equipment a higher life cycle.
- Driven by hydraulic gear motor, bent-axis piston motor or hydraulic geroler motor.
- Dynamic, counterbalance braking valve allows for smooth operation and precise load control.
- Drum mounted over high performance anti-friction bearings used to maximize efficiency.
- Gross Weight (W/O Wire Rope): 1,448 LB



MODELOS DE TAMBOR DRUM MODELS

	Y	A
A	748 [29.46"]	898 [35.3"]
B	350 [13.78"]	500 [19.68"]
C	436 [17.17"]	586 [23.07"]
D	550 [21.65"]	635 [25.0"]
E	589 [23.18"]	676 [26.62"]
F	592 [23.3"]	682 [26.84"]
G	330 [13.0"]	480 [18.9"]
H	165 [6.5"]	240 [9.45"]
I	490 [19.29"]	580 [22.83"]
J	245 [9.65"]	290 [11.42"]
K	314 [12.35"]	359 [14.12"]

DIMENSÕES EM MILÍMETROS
DIMENSIONS IN MILLIMETERS



Copyright 2023 - ENQUIP
All Rights Reserved



DESEMPENHO POR CAMADA PERFORMANCE BY LAYER

GHL20200-A-96/EN15

134,4 cc Motor Hidráulico (Hydraulic Motor) (8,2 ci)
180 bar (2.610 PSI) @ 150 lpm (39,6 gpm)
Diâm. Cabo (Wire Rope Diameter): 22 mm (7/8")

	TRAÇÃO LINE PULL		VEL. LINHA LINE SPEED	
	KGF	LBF	M/MIN.	FT/MIN.
1	15.630	34,459	11,5	37.9
2	13.977	30,814	12,9	42.4
3	12.640	27,867	14,3	46.9
4	11.537	25,434	15,6	51.3
5	10.610	23,392	17,0	55.8

GHL20200-A-96/EN19

201,6 cc Motor Hidráulico (Hydraulic Motor) (12,3 ci)
180 bar (2.610 PSI) @ 150 lpm (39,6 gpm)
Diâm. Cabo (Wire Rope Diameter): 22 mm (7/8")

	TRAÇÃO LINE PULL		VEL. LINHA LINE SPEED	
	KGF	LBF	M/MIN.	FT/MIN.
1	24.562	54,149	7,7	25.3
2	21.964	48,422	8,6	28.2
3	19.863	43,790	9,5	31.2
4	18.129	39,967	10,4	34.2
5	16.673	36,758	11,3	37.2

OPCIONAIS OPTIONS

- Opções com motores orbital, engrenagens e pistões axiais
- Diferentes combinações de redução
- Tambor ranhurado
- Medidor integrado de tensão no cabo, velocidade de linha e quantidade de cabo lançado ou recolhido
- Encoder para medição de rotação e velocidade de linha
- Trava fim de curso
- Trava de segurança
- Freio estacionário de cinta (Acionamento automático ou manual)
- Grade de proteção sobre tambor
- Prensa-cabo montado sobre o tambor, auxiliando a organização do cabo durante bobinamento ou desbobinamento
- Comandos local ou remoto

- *Geroler motors, gear motors and bent-axis piston motor drive options available*
- *Different gear ratios*
- *Grooved drum*
- *Integrated tension measure device, with line speed and wire length*
- *Drum speed and line speed encoder*
- *Last wrap brake*
- *Safety second brake*
- *Band brake device (Automatic or manual driven)*
- *Drum guard*
- *Press roller mounted on the drum, helping to organize the wire during pull-in or pay out operation*
- *Local or remote controls*

ARMAZENAMENTO STORAGE CAPACITY:

CABO (ROPE) Ø: 16~26 mm

TAMBORES DRUMS	Y	A
CAMADAS LAYERS	4~2	7~4
QUANTIDADE LENGTH	98~30m (322~98ft)	283~98m (928~322ft)

CÓDIGO (CODE EXPLANATION):

GHL 20200 - A - 96 / EN15

GHL	GUINCHO HIDR. DE LEVANTAM. (HYDRAULIC HOIST WINCH)
20200	SÉRIE (SERIE)
A	MODELO TAMBOR (DRUM MODEL)
96	REDUÇÃO TOTAL (OVERALL GEAR RATIO)
EN15	MODELO MOTOR (MOTOR MODEL)

Copyright 2023 - ENQUIP
All Rights Reserved



ENQUIP - Engenharia e Equipamentos Hidráulicos e Mecânicos LTDA
Rua Cel. Laudemiro das Mercês Ferreira, 194 - Loteamento São João
Nova Friburgo / RJ - Brasil
CEP: 28605-250
Telefone (Phone): (22) 2522-0155 / E-mail: enquip@enquip.com.br
Celular (Mobile): (22) 9.8812-4850
www.enquip.com.br



CAT-GHL20200
REV 6
JUN 2023



Visite (Visit):
www.enquip.com.br



*ENQUIP - Engenharia e Equipamentos Hidráulicos e Mecânicos Ltda.
Rua Cel. Laudemiro das Mercês Ferreira, 194 - Loteamento São João
Nova Friburgo / RJ - Brasil
CEP: 28605-250*

*Telefone (Phone): (22) 2522-0155 / E-mail: enquip@enquip.com.br
Celular (Mobile): (22) 9.8812-4850
www.enquip.com.br*