

 **ENQUIP**®

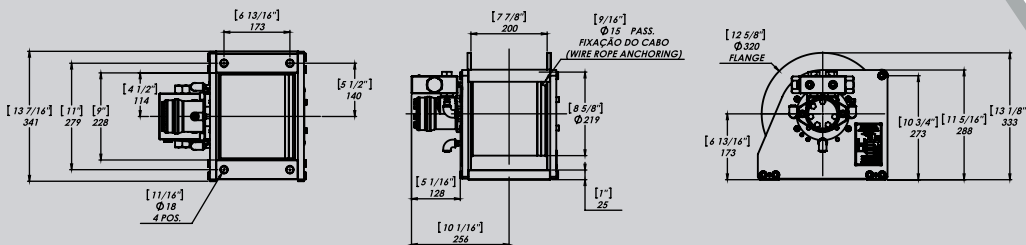
GHL2030

**3.000 KGF
(6,600 LBF)**

GUINCHO HIDRÁULICO DE LEVANTAMENTO HYDRAULIC HOIST WINCH

CARACTERÍSTICAS FEATURES

- Freio multi-discos, normalmente aplicado por molas, liberado por pressão hidráulica. Confere ao guincho a capacidade de frear a carga mesmo ocorrendo falha hidráulica. Freio em conjunto com embreagem uni-direcional anti-recuo.
- Redutor planetário altamente compacto, montado internamente ao tambor, composto por engrenagens em aço ligado tratadas termicamente, conferindo elevada vida útil ao equipamento.
- Motor hidráulico orbital de alta eficiência.
- Válvula de frenagem dinâmica, de contrabalanço, permite uma operação suave e controle preciso da carga.
- Tambor montado sob rolamentos de alto desempenho, maximizando a eficiência.
- Peso Bruto (Sem Cabo de Aço): 82 Kgf.
- Multi-disc brake, normally applied by spring, hydraulically released. Gives to the winch brake capacity even under hydraulic failure. Brake mounted with one-direction overriding clutch.
- Compact planetary gear reducer, mounted inside the drum, compound by alloy steel gears, heat treated, giving to the equipment a higher life cycle.
- High efficiency hydraulic geroler motor.
- Dynamic, counterbalance braking valve allows for smooth operation and precise load control.
- Drum mounted over high performance anti-friction bearings used to maximize efficiency.
- Gross Weight (W/O Wire Rope): 180 LB



Copyright 2023 - ENQUIP
All Rights Reserved



DESEMPENHO POR CAMADA PERFORMANCE BY LAYER

GHL2030-A-19/OR2

50 cc Motor Hidráulico (Hydraulic Motor) (3 ci)
175 bar (2.538 PSI) @ 35 lpm (9 gpm)
Diâm. Cabo (Wire Rope Diameter): 11 mm (7/16")

	TRACÃO LINE PULL		VEL. LINHA LINE SPEED	
	KGF	LBF	M/MIN.	FT/MIN.
1	1.732	3,819	26,7	87.6
2	1.581	3,485	29,2	95.8
3	1.454	3,205	31,8	104.3
4	1.346	2,967	34,4	112.9

GHL2030-A-19/OR4

100 cc Motor Hidráulico (Hydraulic Motor) (6.1ci)
175 bar (2.538 PSI) @ 30 lpm (8 gpm)
Diâm. Cabo (Wire Rope Diameter): 11 mm (7/16")

	TRAÇÃO LINE PULL		VEL. LINHA LINE SPEED	
	KGF	LBF	M/MIN.	FT/MIN.
1	3.497	7,710	12,0	39.4
2	3.192	7,037	13,2	43.3
3	2.935	6,470	14,3	46.9
4	2.717	5,990	15,5	50.9

ARMAZENAMENTO STORAGE CAPACITY:

CABO (ROPE) Ø: 8-13 mm

TAMBORES DRUMS	A
CAMADAS LAYERS	6-3
QUANTIDADE LENGTH	120-35m (393-115ft)

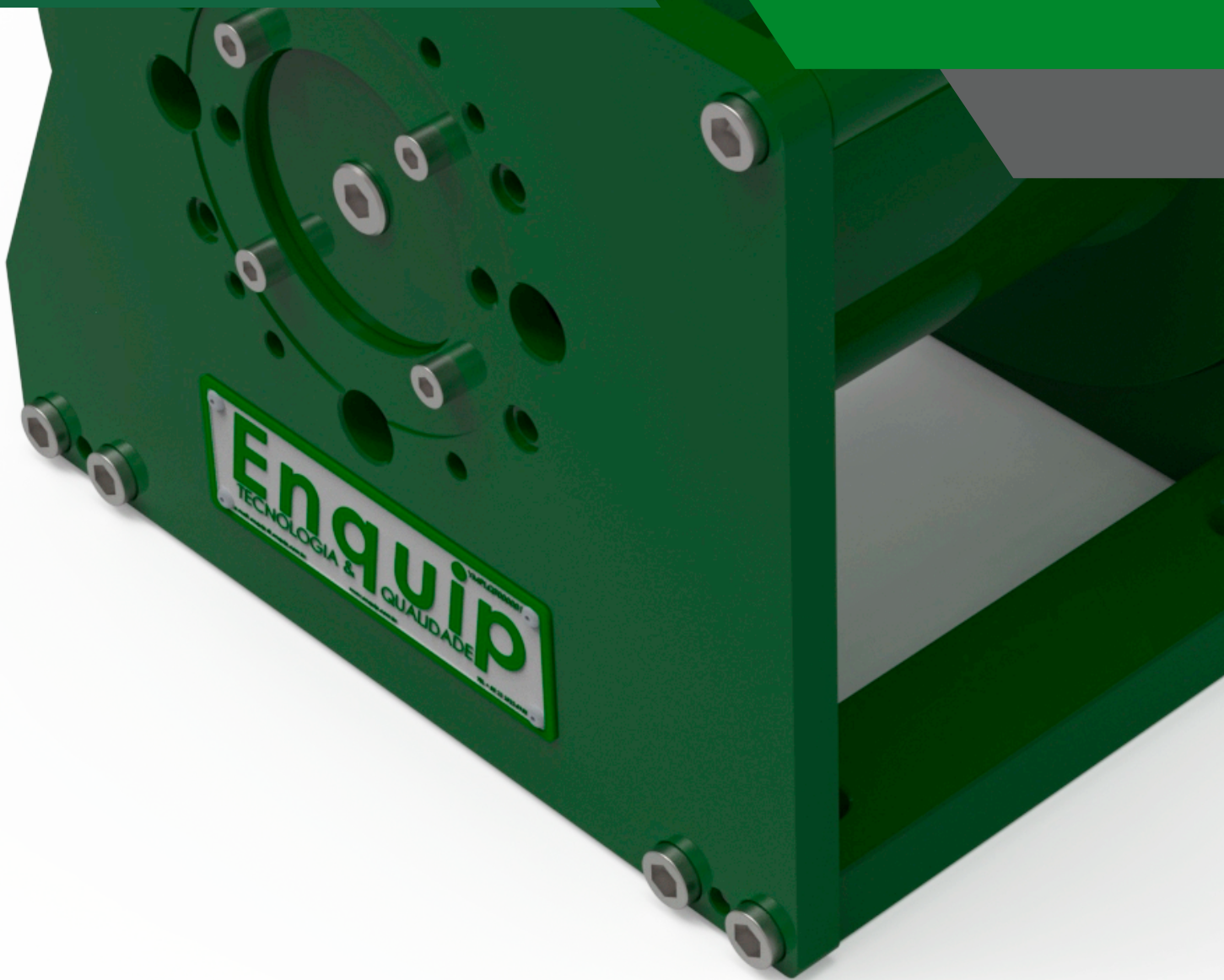
CÓDIGO (CODE EXPLANATION):

GHL 2030 A - 19 / OR4

GHL	GUINCHO HIDR. DE LEVANTAM. (HYDRAULIC HOIST WINCH)
2030	SÉRIE (SERIE)
A	MODELO TAMBOR (DRUM MODEL)
19	REDUÇÃO TOTAL (OVERALL GEAR RATIO)
OR4	MODELO MOTOR (MOTOR MODEL)

Copyright 2023 - ENQUIP
All Rights Reserved





Visite (Visit):
www.enquip.com.br



*ENQUIP - Engenharia e Equipamentos Hidráulicos e Mecânicos Ltda.
Rua Cel. Laudemiro das Mercês Ferreira, 194 - Loteamento São João
Nova Friburgo / RJ - Brasil
CEP: 28605-250*

*Telefone (Phone): (22) 2522-0155 / E-mail: enquip@enquip.com.br
Celular (Mobile): (22) 9.8812-4850
www.enquip.com.br*