



 **ENQUIP**®

GHL2040

**4.000 KGF
(8,800 LBF)**

GHL2040

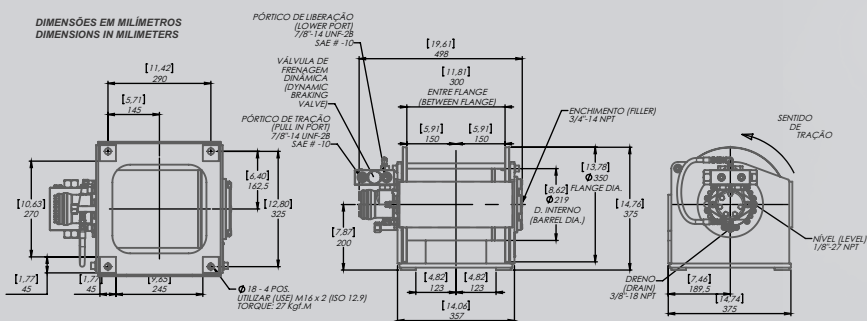
4.000 KGF (8,800 LBF)



GUINCHO HIDRÁULICO DE LEVANTAMENTO HYDRAULIC HOIST WINCH

CARACTERÍSTICAS FEATURES

- Freio multi-discos, normalmente aplicado por molas, liberado por pressão hidráulica. Confere ao guincho a capacidade de frear a carga mesmo ocorrendo falha hidráulica. Freio em conjunto com embreagem uni-direcional anti-recuo.
- Redutor planetário altamente compacto, montado internamente ao tambor, composto por engrenagens em aço ligado tratadas termicamente, conferindo elevada vida útil ao equipamento.
- Motor hidráulico orbital de alta eficiência.
- Válvula de frenagem dinâmica, de contrabalanço, permite uma operação suave e controle preciso da carga.
- Tambor montado sob rolamentos de alto desempenho, maximizando a eficiência.
- Peso Bruto (Sem Cabo de Aço): 124 Kgf.
- Multi-disc brake, normally applied by spring, hydraulically released. Gives to the winch brake capacity even under hydraulic failure. Brake mounted with one-direction overriding clutch.
- Compact planetary gear reducer, mounted inside the drum, compound by alloy steel gears, heat treated, giving to the equipment a higher life cycle.
- High efficiency hydraulic geroler motor.
- Dynamic, counterbalance braking valve allows for smooth operation and precise load control.
- Drum mounted over high performance anti-friction bearings used to maximize efficiency.
- Gross Weight (W/O Wire Rope): 273 LB



Copyright 2023 - ENQUIP
All Rights Reserved



ENQUIP - Engenharia e Equipamentos Hidráulicos e Mecânicos LTDA
Rua Cel. Laudemiro das Mercês Ferreira, 194 - Loteamento São João
Nova Friburgo / RJ - Brasil
CEP: 28605-250
Telefone (Phone): (22) 2522-0155 / E-mail: enquip@enquip.com.br
Celular (Mobile): (22) 9.8812-4850
www.enquip.com.br



CAT-GHL2040
REV 4
JUN 2023

DESEMPENHO POR CAMADA PERFORMANCE BY LAYER

GHL2040-A-47/OR1

36 cc Motor Hidráulico (Hydraulic Motor) (2,1 ci)
180 bar (2.610 PSI) @ 50 lpm (13 gpm)
Diâm. Cabo (Wire Rope Diameter): 13 mm (1/2")

	TRAÇÃO LINE PULL		VEL. LINHA LINE SPEED	
	KGF	LBF	M/MIN.	FT/MIN.
1	3.260	7,187	21,2	69.6
2	2.932	6,463	23,6	77.4
3	2.663	5,871	26,0	85.3
4	2.440	5,379	28,3	92.8

GHL2040-A-47/OR2

50 cc Motor Hidráulico (Hydraulic Motor) (3 ci)
180 bar (2.610 PSI) @ 60 lpm (16 gpm)
Diâm. Cabo (Wire Rope Diameter): 13 mm (1/2")

	TRAÇÃO LINE PULL		VEL. LINHA LINE SPEED	
	KGF	LBF	M/MIN.	FT/MIN.
1	4.351	9,592	18,9	62.0
2	3.912	8,625	21,0	68.9
3	3.554	7,835	23,1	75.8
4	3.256	7,178	25,2	82.7

OPCIONAIS OPTIONS

- Tambor ranhurado
- Trava fim de curso
- Grade de proteção sobre o tambor
- Prensa-cabo montado sobre o tambor
- Arranjo de montagem Direito ou Esquerdo

- Grooved drum
- Last wrap brake
- Drum guard
- Press Roller over drum
- Left Hand or Right Hand Arrangement

ARMAZENAMENTO STORAGE CAPACITY:

CABO (ROPE) Ø: 9,5~13 mm

TAMBORES DRUMS	A
CAMADAS LAYERS	6~4
QUANTIDADE LENGTH	153~74m (502~243ft)

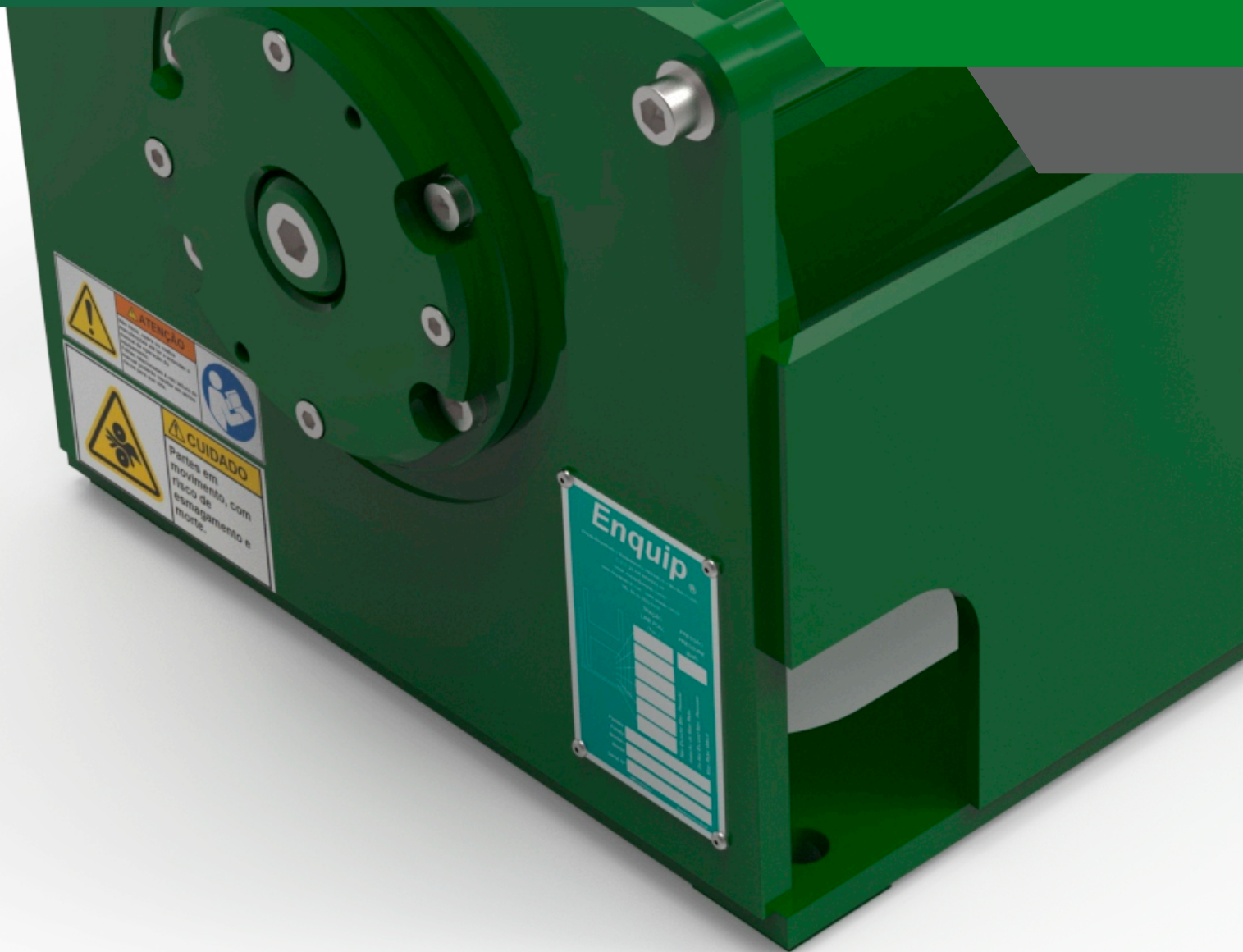
CÓDIGO (CODE EXPLANATION):

GHL 2040 - A - 47 / OR2

GHL	GUINCHO HIDR. DE LEVANTAM. (HYDRAULIC HOIST WINCH)
2040	SÉRIE (SERIE)
A	MODELO TAMBOR (DRUM MODEL)
47	REDUÇÃO TOTAL (OVERALL GEAR RATIO)
OR2	MODELO MOTOR (MOTOR MODEL)

Copyright 2023 - ENQUIP
All Rights Reserved





Visite (Visit):
www.enquip.com.br

 **ENQUIP**®

*ENQUIP - Engenharia e Equipamentos Hidráulicos e Mecânicos Ltda.
Rua Cel. Laudemiro das Mercês Ferreira, 194 - Loteamento São João
Nova Friburgo / RJ - Brasil
CEP: 28605-250*

*Telefone (Phone): (22) 2522-0155 / E-mail: enquip@enquip.com.br
Celular (Mobile): (22) 9.8812-4850
www.enquip.com.br*