



 **ENQUIP**®

GHL20450

**45.000 KGF
(99,200 LBF)**

GUINCHO HIDRÁULICO DE LEVANTAMENTO HYDRAULIC HOIST WINCH

CARACTERÍSTICAS FEATURES

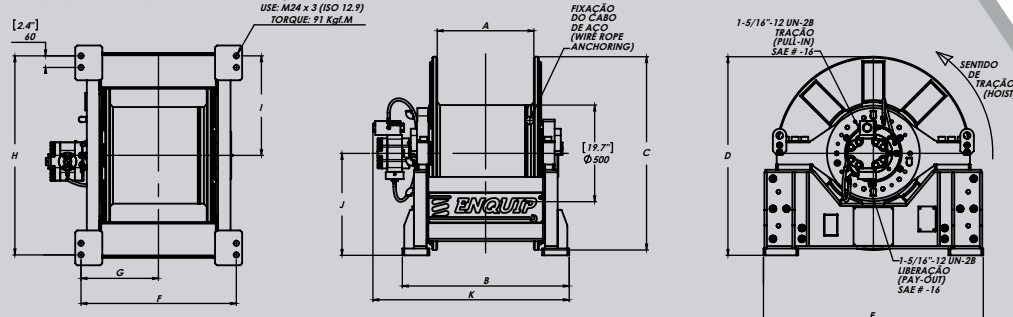
- Freio multi-discos, normalmente aplicado por molas, liberado por pressão hidráulica. Confere ao guincho a capacidade de frear a carga mesmo ocorrendo falha hidráulica. Freio em conjunto com embreagem uni-direcional anti-recuo.
- Redutor planetário altamente compacto, montado internamente ao tambor, composto por engrenagens em aço ligado tratadas termicamente, conferindo elevada vida útil ao equipamento.
- Acionado por motor hidráulico de engrenagens, motor de pistões axiais ou motor orbital.
- Válvula de frenagem dinâmica, de contrabalanço, permite uma operação suave e controle preciso da carga.
- Tambor montado sob rolamentos de alto desempenho, maximizando a eficiência.
- Peso Bruto (Sem Cabo de Aço): 1.720 Kgf.
- Multi-disc brake, normally applied by spring, hydraulically released. Gives to the winch brake capacity even under hydraulic failure. Brake mounted with one-direction overriding clutch.
- Compact planetary gear reducer, mounted inside the drum, compound by alloy steel gears, heat treated, giving to the equipment a higher life cycle.
- Driven by hydraulic gear motor, bent-axis piston motor or hydraulic geroler motor.
- Dynamic, counterbalance braking valve allows for smooth operation and precise load control.
- Drum mounted over high performance anti-friction bearings used to maximize efficiency.
- Gross Weight (W/O Wire Rope): 3,792 LB



MODELOS DE TAMBOR DRUM MODELS

	A	B
A	500 [19.7"]	730 [28.7"]
B	864 [34.0"]	1.094 [43.1"]
C	1.000 [39.4"]	1.000 [39.4"]
D	1.027 [40.4"]	1.027 [40.4"]
E	1.137 [44.8"]	1.137 [44.8"]
F	804 [31.6"]	1.034 [40.7"]
G	401 [15.8"]	516 [20.3"]
H	1.030 [40.6"]	1.030 [40.6"]
I	515 [20.3"]	515 [20.3"]
J	527 [20.8"]	527 [20.8"]
K	1.016 [40.0"]	1.258 [49.5"]

DIMENSÕES EM MILÍMETROS
DIMENSIONS IN MILLIMETERS



Copyright 2023 - ENQUIP
All Rights Reserved



DESEMPENHO POR CAMADA PERFORMANCE BY LAYER

GHL20450-A-444/EN15

134,4 cc Motor Hidráulico (Hydraulic Motor) (8,2 ci)
180 bar (2.610 PSI) @ 60 lpm (16 gpm)
Diâm. Cabo (Wire Rope Diameter): 38 mm (1.1/2")

	TRAÇÃO LINE PULL		VEL. LINHA LINE SPEED	
	KGF	LBF	M/MIN.	FT/MIN.
1	46.712	102,982	1,4	4.6
2	40.930	90,235	1,6	5.2
3	36.422	80,296	1,8	5.9
4	32.808	72,330	2,1	6.9
5	29.847	65,801	2,3	7.5
6	27.376	60,354	2,5	8.2

GHL20450-B-541/EN9

104,5 cc Motor Hidráulico (Hydraulic Motor) (6,4 ci)
180 bar (2.610 PSI) @ 150 lpm (39,6 gpm)
Diâm. Cabo (Wire Rope Diameter): 38 mm (1.1/2")

	TRAÇÃO LINE PULL		VEL. LINHA LINE SPEED	
	KGF	LBF	M/MIN.	FT/MIN.
1	45.790	100,950	3,8	12.5
2	40.122	88,455	4,3	14.3
3	35.703	78,712	4,9	16.0
4	32.161	70,902	5,4	17.8
5	29.258	64,503	6,0	19.6
6	26.836	59,163	6,5	21.3

Para outros modelos e capacidades, entre em contato conosco.
For other models and capacities, contact us.

OPCIONAIS OPTIONS

- Opções com motores orbital, engrenagens e pistões axiais
- Diferentes combinações de redução
- Tambor ranhurado
- Guia-cabo motorizado
- Medidor integrado de tensão no cabo, velocidade de linha e quantidade de cabo lançado ou recolhido
- Encoder para medição de rotação e velocidade de linha
- Trava fim de curso
- Trava de segurança
- Freio estacionário de cinta (Acionamento automático ou manual)
- Grade de proteção sobre tambor
- Prensa-cabo montado sobre o tambor, auxiliando a organização do cabo durante bobinamento ou desbobinamento
- Comandos local ou remoto

- Geroler motors, gear motors and bent-axis piston motor drive options available
- Different gear ratios
- Grooved drum
- Motorized level wind
- Integrated tension measure device, with line speed and wire length
- Drum speed and line speed encoder
- Last wrap brake
- Safety second brake
- Band brake device (Automatic or manual driven)
- Drum guard
- Press roller mounted on the drum, helping to organize the wire during pull-in or pay out operation
- Local or remote controls

ARMAZENAMENTO STORAGE CAPACITY:

CABO (ROPE) Ø: 32~38 mm

TAMBORES DRUMS	A	B
CAMADAS LAYERS	7~6	7~6
QUANTIDADE LENGTH	215~161m (705~528ft)	315~235m (1,033~771ft)

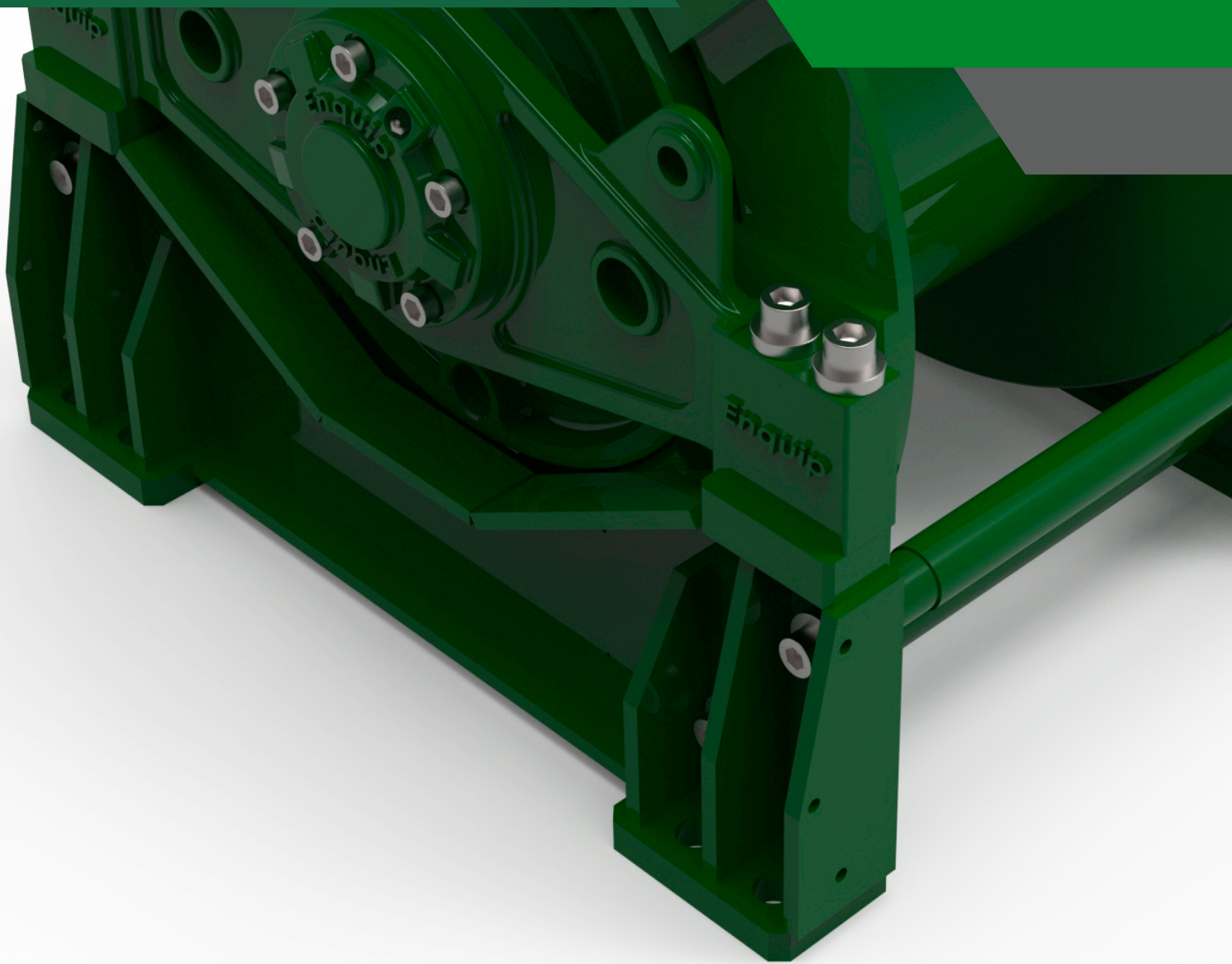
CÓDIGO (CODE EXPLANATION):

GHL 20450 - A - 444 / EN15

GHL	GUINCHO HIDR. DE LEVANTAM. (HYDRAULIC HOIST WINCH)
20450	SÉRIE (SERIE)
A	MODELO TAMBOR (DRUM MODEL)
444	REDUÇÃO TOTAL (OVERALL GEAR RATIO)
EN15	MODELO MOTOR (MOTOR MODEL)

Copyright 2023 - ENQUIP
All Rights Reserved





Visite (Visit):
www.enquip.com.br

**ENQUIP**[®]

ENQUIP - Engenharia e Equipamentos Hidráulicos e Mecânicos Ltda.
Rua Cel. Laudemiro das Mercês Ferreira, 194 - Loteamento São João
Nova Friburgo / RJ - Brasil
CEP: 28605-250

Telefone (Phone): (22) 2522-0155 / E-mail: equip@equip.com.br
Celular (Mobile): (22) 9.8812-4850
www.enquip.com.br