

 **ENQUIP**®

**MOTORES
PNEUMÁTICOS**

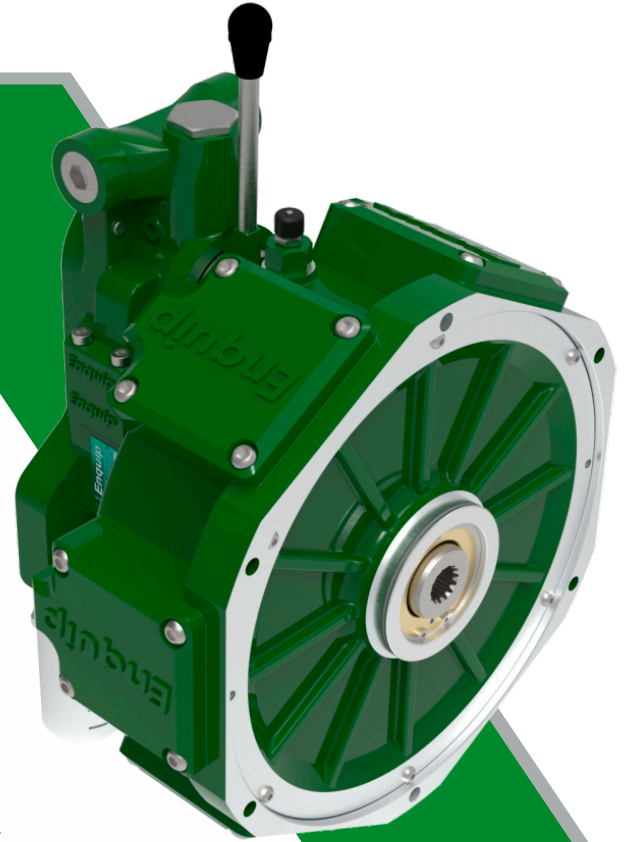
AIR MOTORS

MP3 ~ MP50

0,7~19,5kgf.m / 5,1~141,0lbf.ft

CARACTERÍSTICAS FEATURES

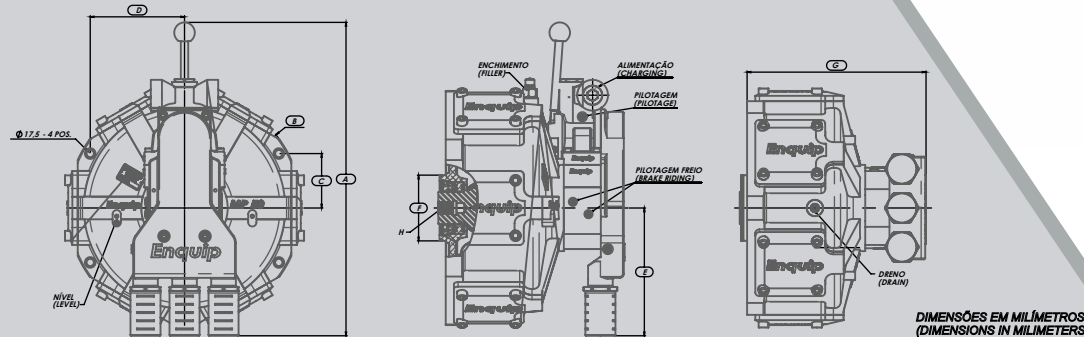
- Projeto robusto, durável e altamente confiável, de baixo custo de manutenção.
- Com 6 pistões radiais, garante um arranjo altamente compacto com maior potência.
- Componentes em alumínio ligado, possibilitando menor peso bruto.
- Eixo manivela montado com rolamentos de alta capacidade.
- Diferentes modelos com potências de 0,6 kW a 25 kW.
- Opções de eixo de saída macho ou fêmea.
- Opções de comando local ou remoto.
- **Peso Bruto: 15~118 Kgf.**
- Rugged, durable and highly reliable design, low maintenance cost.
- With 6 radial pistons, ensures a very compact arrangement with greater power.
- Components in alloyed aluminum, allowing lower gross weight.
- Crankshaft mounted with high capacity bearings.
- Different models with powers from 0.6 kW to 25 kW.
- Male or female output shaft options.
- Local or remote control options.
- **Gross Weight: 33~260 LB**



MODELOS MODELS

	MP3	MP7	MP14
A	439 [17 5/16"]	493 [19 7/16"]	583 [22 15/16"]
B	278 [10 15/16"]	321 [12 5/8"]	394 [15 1/2"]
C	62,5 [2 7/16"]	72 [2 13/16"]	90 [3 9/16"]
D	108 [4 1/4"]	124,5 [4 7/8"]	156 [6 1/8"]
E	142 [5 9/16"]	171 [6 3/4"]	198 [7 13/16"]
F	70 [2 3/4"]	95 [3 3/4"]	120 [4 3/4"]
G	230 [9 1/16"]	308 [12 1/8"]	325 [12 13/16"]
H	DP: 32/64 - 18T	DP: 16/32 - 13T	DP: 16/32 - 13T

	MP30	MP50
A	698 [27 1/2"]	763 [30 1/16"]
B	480 [18 7/8"]	582 [22 15/16"]
C	111,3 [4 3/8"]	132,5 [5 1/4"]
D	192,7 [7 9/16"]	229,5 [9 1/16"]
E	261 [10 1/4"]	311 [12 1/4"]
F	130 [5 1/8"]	160 [6 5/16"]
G	340 [13 3/8"]	436 [17 3/16"]
H	DP: 12/24 - 14T	DP: 12/24 - 14T



Copyright 2023 - ENQUIP
All Rights Reserved



ENQUIP - Engenharia e Equipamentos Hidráulicos e Mecânicos LTDA
Rua Cel. Laudemiro das Mercês Ferreira, 194 - Loteamento São João
Nova Friburgo / RJ - Brasil
CEP: 28605-250
Telefone (Phone): (22) 2522-0155 / E-mail: enquip@enquip.com.br
Celular (Mobile): (22) 9.8812-4850
www.enquip.com.br



CAT-MOTPNEU
REV 3
JUN 2023

CURVA DE DESEMPENHO

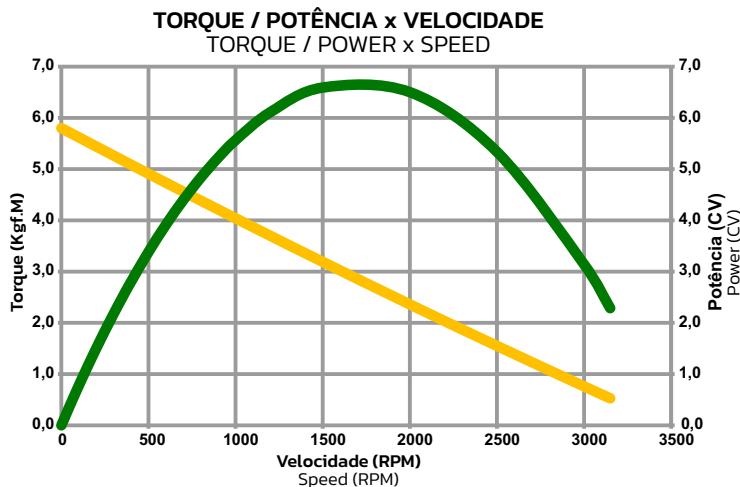
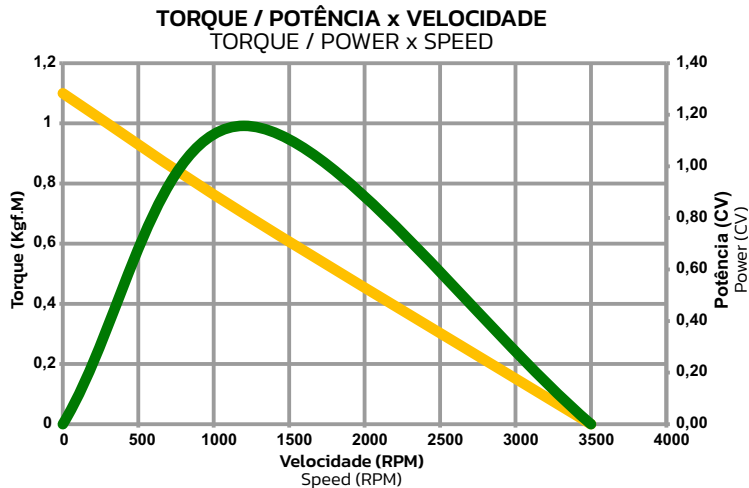
PERFORMANCE CURVE



MP3

DESL. VOLUMÉTRICO
(VOLUMETRIC DISPLACEMENT)
353,4 Cm³/rot. (215,7 In³/rev.)

TORQUE@1200RPM
0,7 kgf.m (5,1 lbf.ft)



MP7

DESL. VOLUMÉTRICO
(VOLUMETRIC DISPLACEMENT)
710,7 Cm³/rot. (433,7 In³/rev.)

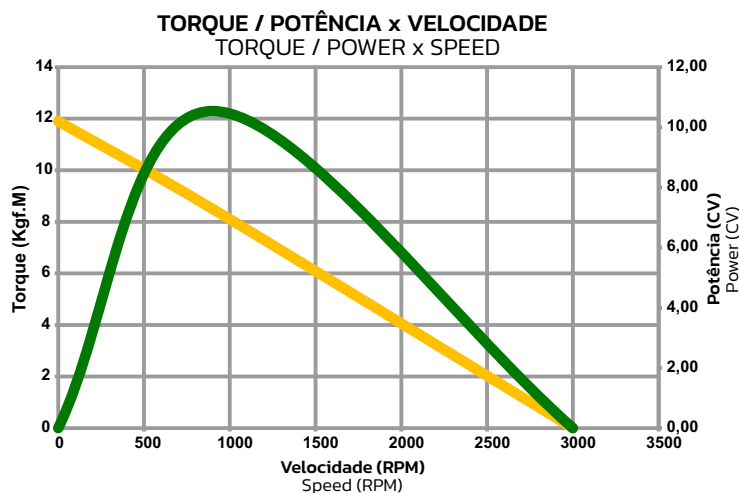
TORQUE@1.000RPM
4,0 kgf.m (28,9 lbf.ft)



MP14

DESL. VOLUMÉTRICO
(VOLUMETRIC DISPLACEMENT)
1387,3 Cm³/rot. (846,6 In³/rev.)

TORQUE@900RPM
8,5 kgf.m (61,5 lbf.ft)

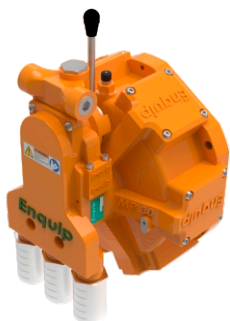


Copyright 2023 - ENQUIP
All Rights Reserved



CURVA DE DESEMPENHO

PERFORMANCE CURVE

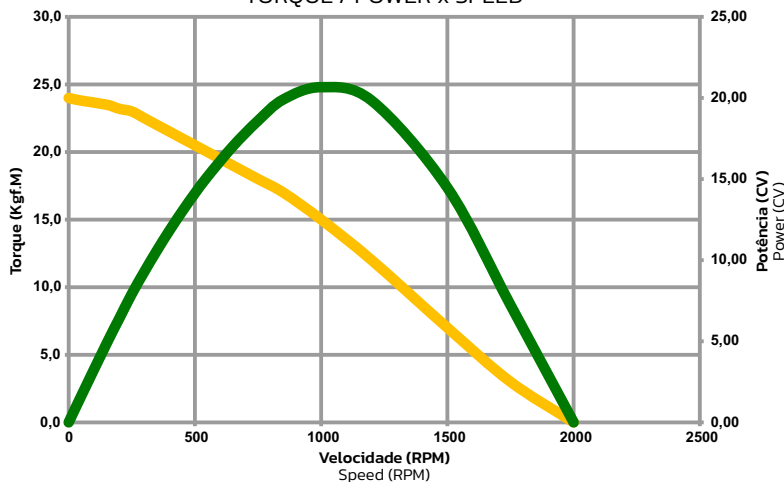


MP30

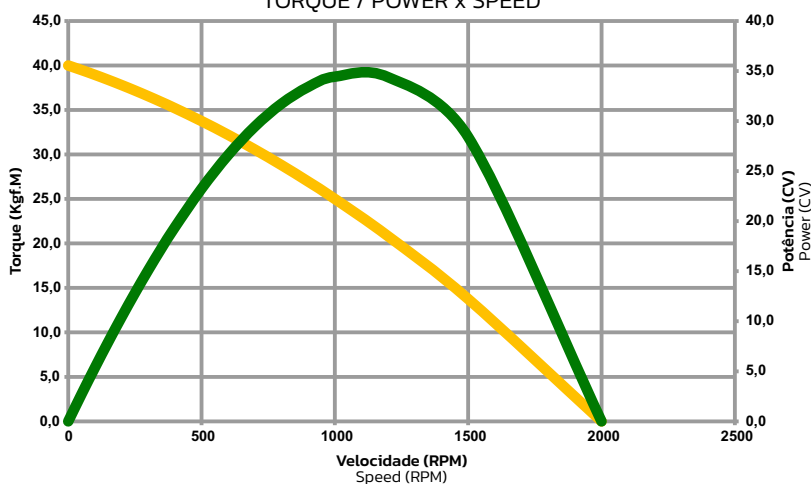
DESL. VOLUMÉTRICO
(VOLUMETRIC DISPLACEMENT)
3.157,3 Cm³/rot. (1926.7 In³/rev.)

TORQUE@1.000RPM
15,0 kgf.m (108,5 lbf.ft)

TORQUE / POTÊNCIA x VELOCIDADE
TORQUE / POWER x SPEED



TORQUE / POTÊNCIA x VELOCIDADE
TORQUE / POWER x SPEED



MP50

DESL. VOLUMÉTRICO
(VOLUMETRIC DISPLACEMENT)
5.301,0 Cm³/rot. (3234.9 In³/rev.)

TORQUE@700RPM
19,5 kgf.m (141,0 lbf.ft)

OPCIONAIS

OPTIONS

- Comando local bi-direcional com retorno ao neutro por mola
- Comando remoto por botoeira pneumática pendente
- Comando remoto por válvula de comando pneumática

- *Bi-directional local control with return to neutral by spring*
- *Remote control by pendant pneumatic pushbutton*
- *Remote control by pneumatic control valve*

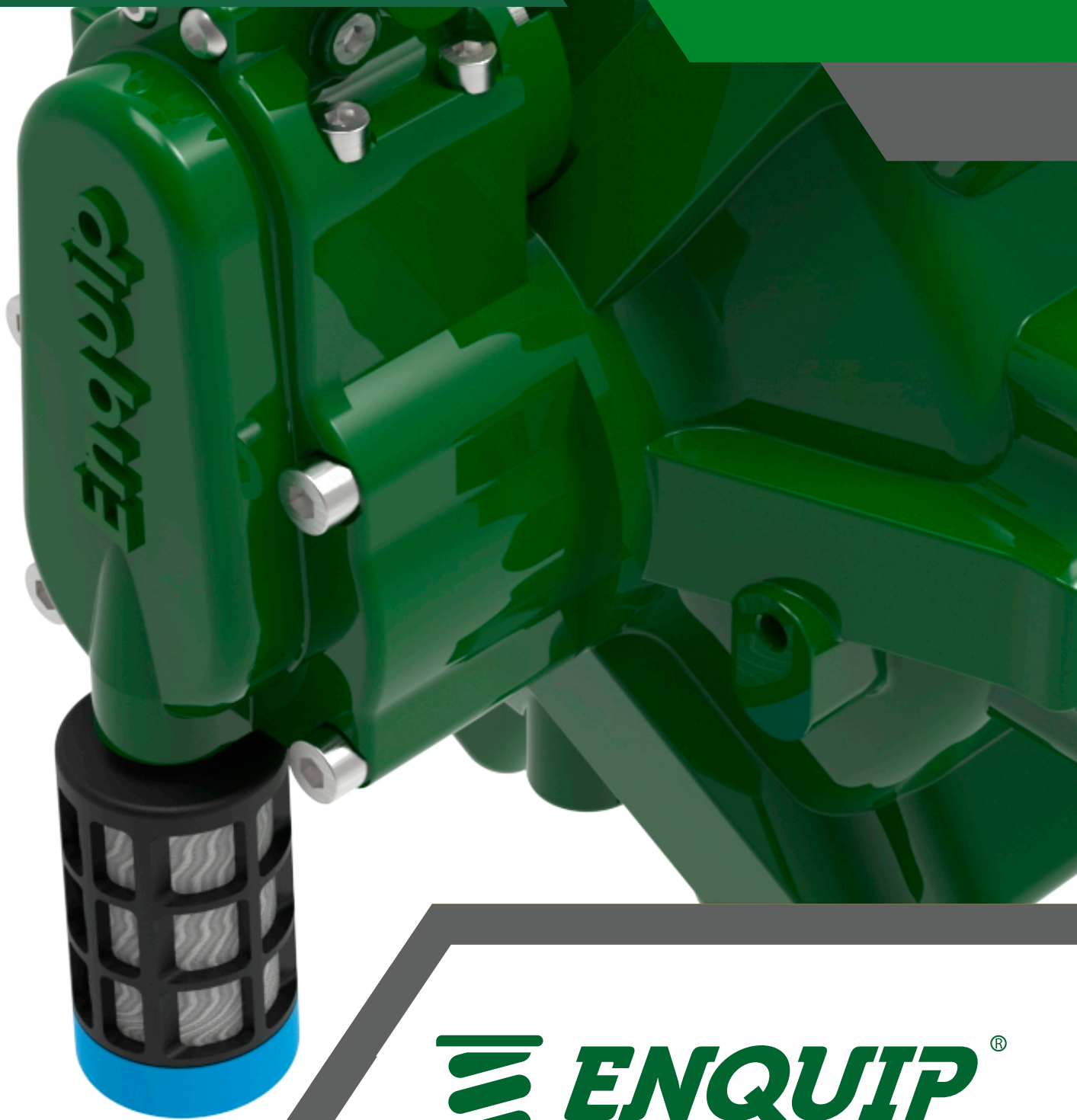
Copyright 2023 - ENQUIP
All Rights Reserved



ENQUIP - Engenharia e Equipamentos Hidráulicos e Mecânicos LTDA
Rua Cel. Laudemiro das Mercês Ferreira, 194 - Loteamento São João
Nova Friburgo / RJ - Brasil
CEP: 28605-250
Telefone (Phone): (22) 2522-0155 / E-mail: enquip@enquip.com.br
Celular (Mobile): (22) 9.8812-4850
www.enquip.com.br



CAT-MOTPNEU
REV 3
JUN 2023



Visite (Visit):
www.enquip.com.br

**ENQUIP[®]**

*ENQUIP - Engenharia e Equipamentos Hidráulicos e Mecânicos Ltda.
Rua Cel. Laudemiro das Mercês Ferreira, 194 - Loteamento São João
Nova Friburgo / RJ - Brasil
CEP: 28605-250*

*Telefone (Phone): (22) 2522-0155 / E-mail: enquip@enquip.com.br
Celular (Mobile): (22) 9.8812-4850
www.enquip.com.br*